



# W6

أدوار القيروان  
Al Qirawan Floors



إعمار متفرد  
*Uncommon development*

## Own Your First Home Without VAT

The Royal Decree stipulates that the state shall bear the Value Added Tax (VAT) for an amount not exceeding 1,000,000 SR on the purchase of a citizen's first home.

In accordance with the approved decisions and regulations in the Kingdom of Saudi Arabia, non-Saudis are permitted to own real estate within the Kingdom under specific terms and conditions. Accordingly, W6 Project in Al Qirawan District offers ownership opportunities for foreign investors and non-Saudi buyers, in compliance with the applicable laws and regulations.

## تملك مسكنك الأول بدون ضريبة

نص الأمر الملكي الكريم على أن تتحمل الدولة ضريبة القيمة المضافة عما لا يزيد عن مبلغ 1,000,000 ٺ من شراء المسكن الأول للمواطن.

وفقاً للقرارات والتنظيمات المعتمدة في المملكة العربية السعودية، أتيح لغير السعوديين تملك العقارات داخل المملكة وفق ضوابط وشروط محددة. وبناءً عليه، يتيح مشروع W6 في حي القيروان فرصة التملك للأجانب والمستثمرين غير السعوديين، وذلك وفق الأنظمة واللوائح المعمول بها.



## Integrated Living in an Exceptional Location

In Al Qairawan, where vibrant surroundings meet residential calm, W6 delivers a modern living experience within a thoughtfully designed community of comfort, elegance.

The project features 9 residential in a prime location close to major roads, essential services, a balanced living experience.

## حياة متكاملة في موقع استثنائي

حي القيروان، حيث تنسجم حيوية الموقع مع هدوء مسكنك، يبرز مشروع W6 كوجهة سكنية عصرية ضمن بيئة متكاملة صُممت بعناية لتوفر لك جودة حياة عالية وأسلوب عيش عصري بطابع راقٍ.

يضم المشروع 9 وحدات سكنية، ويتميز بموقعه القريب من الطرق الحيوية والخدمات الأساسية، مما يمنحك تجربة سكنية متوازنة.



## Promising Investment in a Future Destination

## استثمار واعد في وجهة المستقبل

Al Qirawan project is distinguished by a strategic location near the New Murabba project.

يتميز مشروع القيروان بموقع استراتيجي على مقربة من مشروع المربع الجديد.





## Services and facilities for an easier lifestyle

## مرافق وخدمات لأسلوب حياة أسهل

### مرافق تجارية Commercial Amenities

### المساجد Mosques

05 دقائق  
الافنيوز  
Avenues

05 دقائق  
بوليفارد ٢٠٣٠  
Boulevard 2030

01 دقيقة  
مسجد الحي  
Nbr. Mosque

03 دقائق  
الجامع  
Mosque

### مرافق رياضية Sports Amenities

### مرافق تعليمية Educational Amenities

05 دقائق  
مرفق رياضي  
Gym Tech

05 دقائق  
مرفق رياضي  
ROUND 9

04 دقائق  
مدارس التربية  
Al-Tarbiyah

05 دقائق  
جامعة اليمامة  
Al Yamamah

### مرافق صحية Healthcare Amenities

### مسطحات خضراء Green Spaces

10 دقائق  
مستشفى الحبيب  
Al Habib Hos.

10 دقائق  
مستشفى فقيه  
Fakeeh Hos.

09 دقائق  
حديقة العجلان  
AlAjlan Park

09 دقائق  
حديقة القيروان  
Qirawan Park

## Features That Enhance Your Living Experience

## مزايا تثري تجربتك السكنية



تكييف مركزي  
Central Air Conditioning



سمارت هوم بتصميم حديث  
Smart Modern Home



عدادات كهرباء مستقلة  
Independent Electricity



مواقف خاصة  
Private parking



كاميرات مراقبة  
SeCurity Cameras



خزانات مياه مستقلة  
Independent Water Tanks

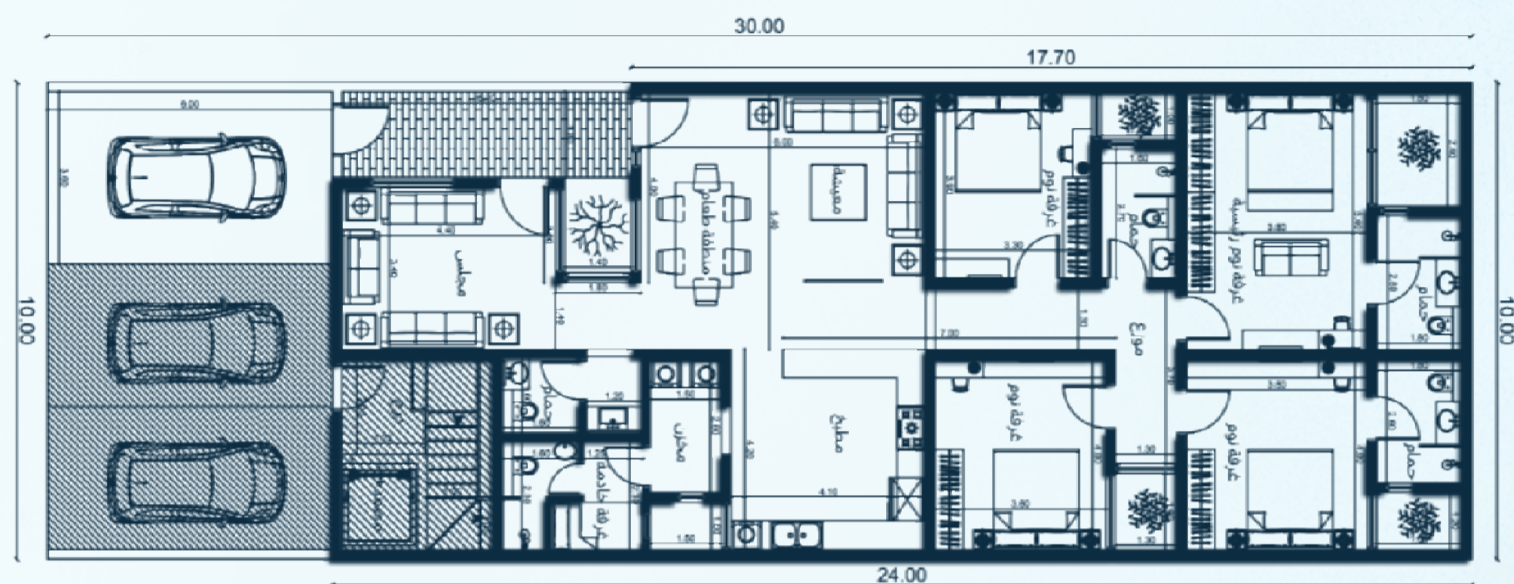
Spaces designed to suit  
the details of your life

مساحات صُممت  
لتلائم تفاصيل حياتك



# Ground Floor

# الدور الارضي



## W6 . 601

Total Area	240 m <sup>2</sup>	٢٤٠ م <sup>٢</sup>	المساحة الاجمالية
Bedrooms	04	٠٤	عدد غرف النوم
Bathrooms	05	٠٥	عدد دورات المياه

## Unit Features

## مميزات الوحدة



غرفة خادمة  
Maid's Room



صالة واسعة  
Spacious Living



موقف خاص  
Private Parking



مدخل خاص  
Private Entrance



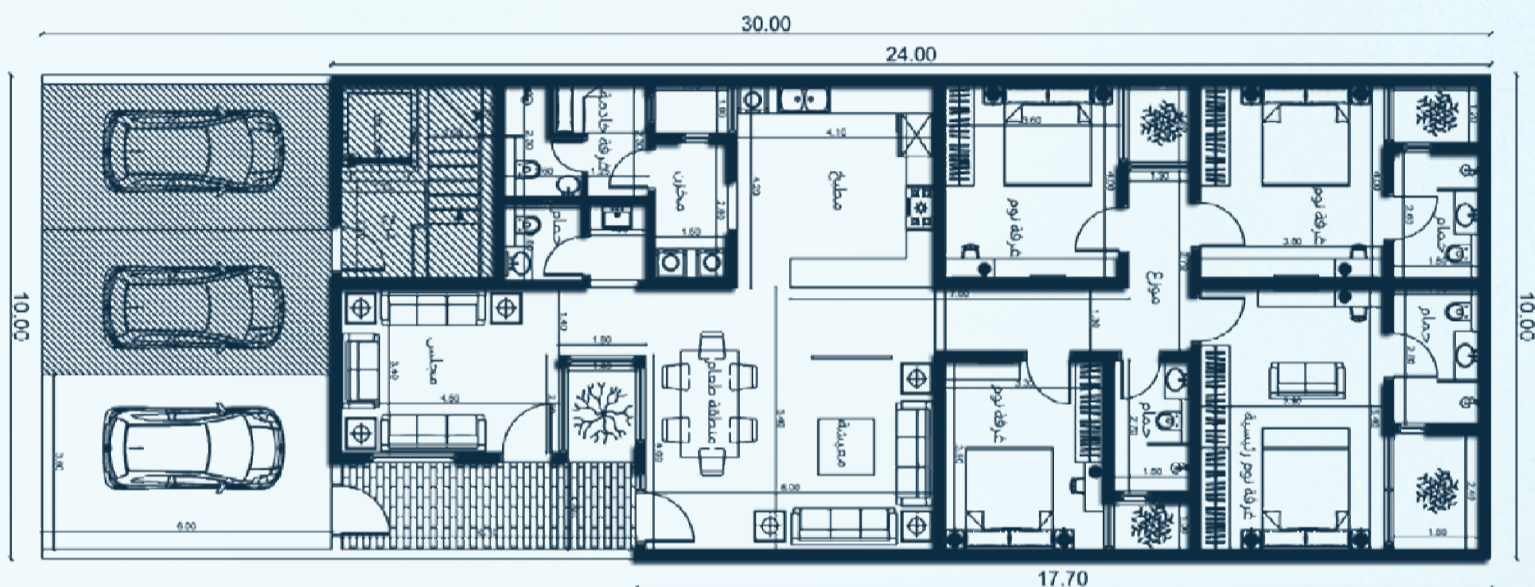
مجلس خاص  
Private Majlis



مساحة خارجية  
Outdoor Area

# Ground Floor

# الدور الارضي



## W6 . 602

Total Area	240 m <sup>2</sup>	٢٤٠ م <sup>٢</sup>	المساحة الاجمالية
Bedrooms	04	٠٤	عدد غرف النوم
Bathrooms	05	٠٥	عدد دورات المياه

### Unit Features

### مميزات الوحدة



غرفة خادمة  
Maid's Room



صالة واسعة  
Spacious Living



موقف خاص  
Private Parking



مدخل خاص  
Private Entrance



مجلس خاص  
Private Majlis



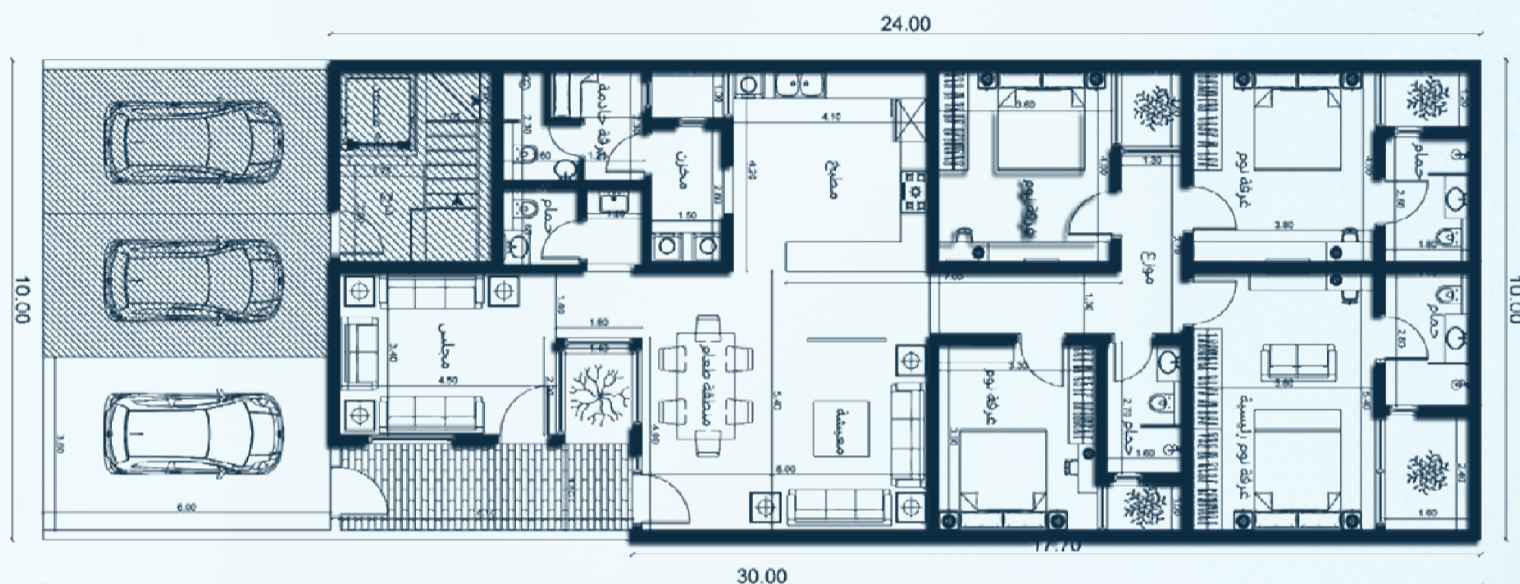
مساحة خارجية  
Outdoor Area



مصعد  
Elevator

# Ground Floor

# الدور الارضي



## W6 . 603

Total Area	240 m <sup>2</sup>	٢٤٠ م <sup>٢</sup>	المساحة الاجمالية
Bedrooms	04	٠٤	عدد غرف النوم
Bathrooms	05	٠٥	عدد دورات المياه

### Unit Features

### مميزات الوحدة



غرفة خادمة  
Maid's Room



صالة واسعة  
Spacious Living



موقف خاص  
Private Parking



مدخل خاص  
Private Entrance



مجلس خاص  
Private Majlis



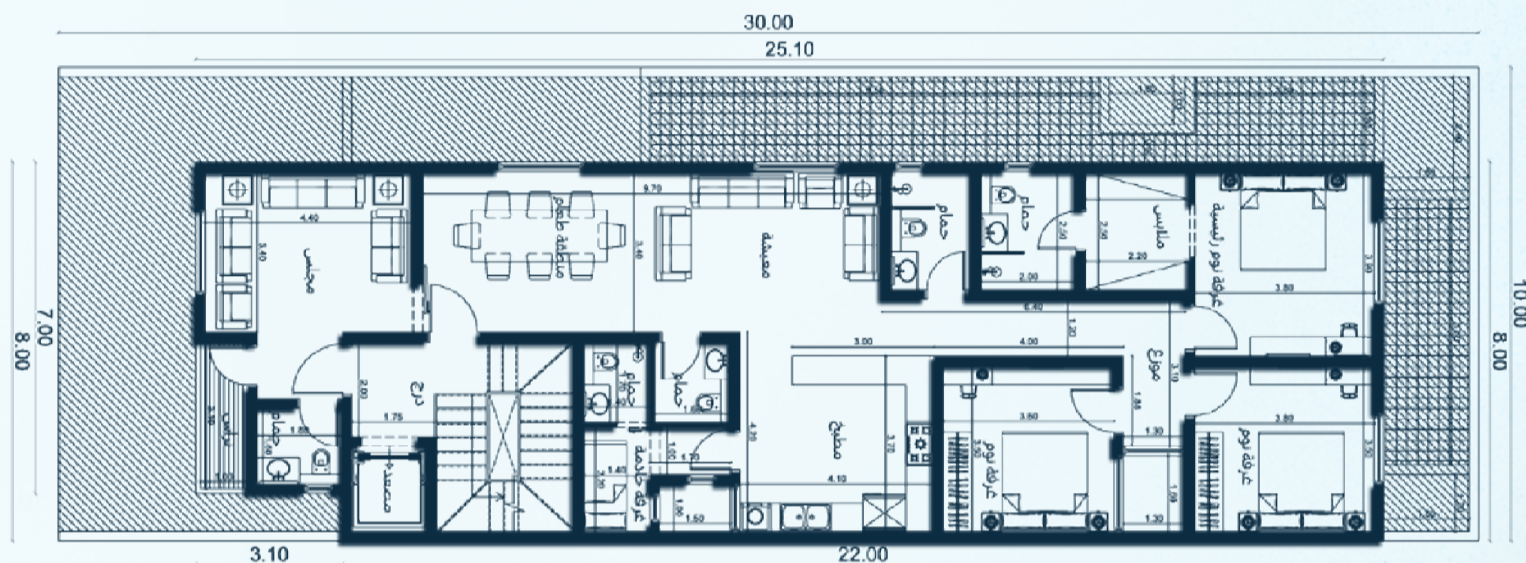
مساحة خارجية  
Outdoor Area



مصعد  
Elevator

# 1st Floor

# الدور الأول



## W6 . 604

Total Area	249.1 m <sup>2</sup>	٢٤٩,١ م <sup>٢</sup>	المساحة الاجمالية
Bedrooms	04	٠٤	عدد غرف النوم
Bathrooms	05	٠٥	عدد دورات المياه

### Unit Features

### مميزات الوحدة



غرفة خادمة  
Maid's Room



صالة واسعة  
Spacious Living



موقف خاص  
Private Parking



مدخل خاص  
Private Entrance



مجلس خاص  
Private Majlis



مساحة خارجية  
Outdoor Area



صالة طعام  
Dining room

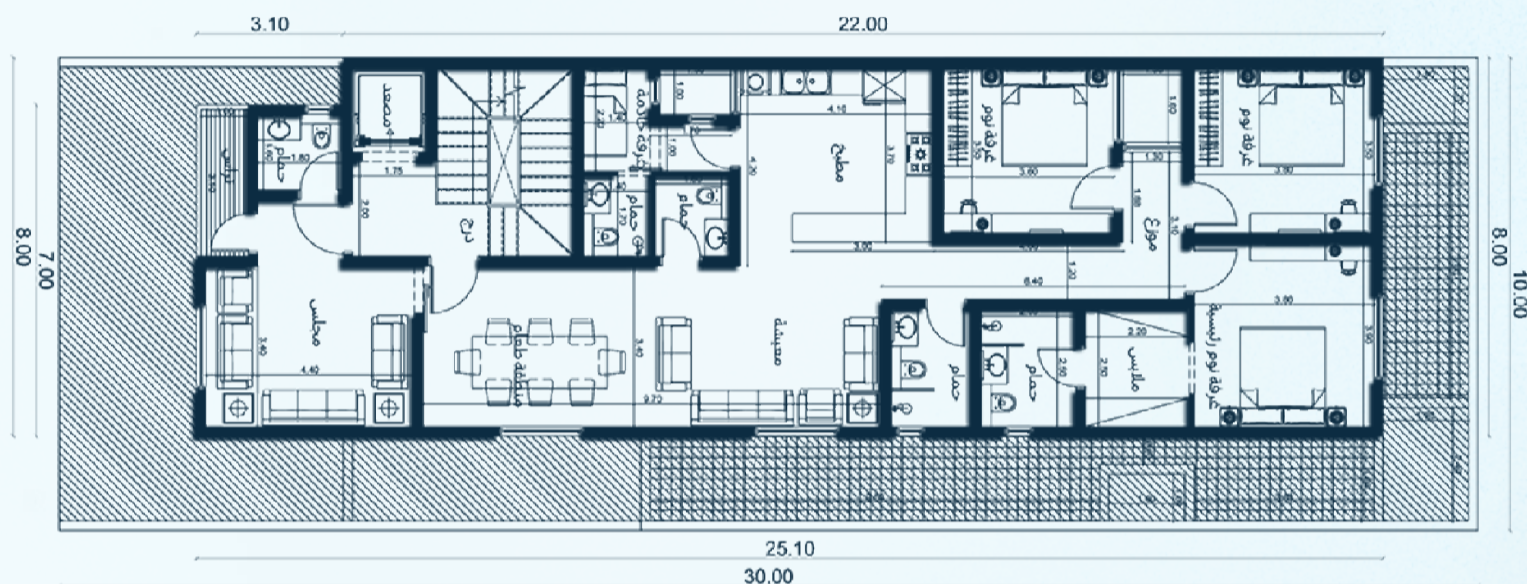


مصعد  
Elevator



# 1st Floor

# الدور الأول



## W6 . 606

Total Area	249.1 m <sup>2</sup>	٢٤٩,١ م <sup>٢</sup>	المساحة الاجمالية
Bedrooms	03	٠٣	عدد غرف النوم
Bathrooms	04	٠٤	عدد دورات المياه

### Unit Features

### مميزات الوحدة



غرفة خادمة  
Maid's Room



صالحة واسعة  
Spacious Living



موقف خاص  
Private Parking



مدخل خاص  
Private Entrance



مجلس خاص  
Private Majlis



مساحة خارجية  
Outdoor Area



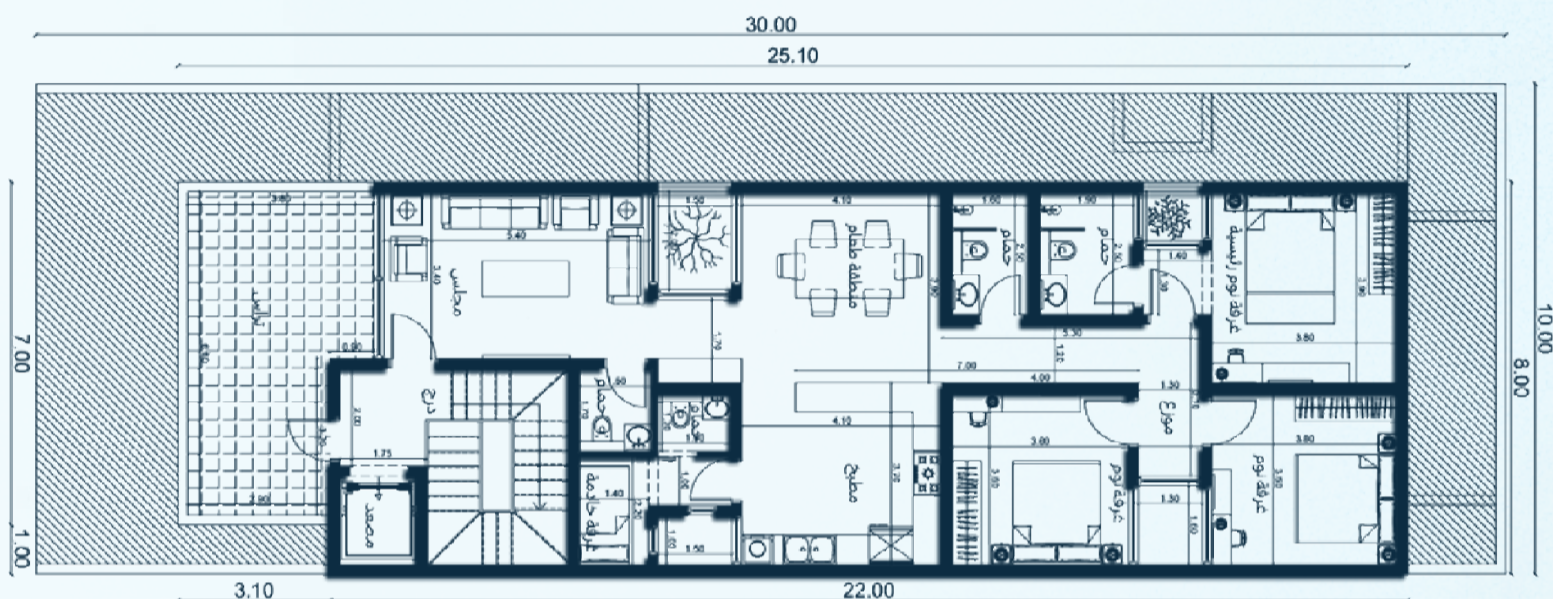
صالحة طعام  
Dining room



مصعد  
Elevator

# Roof Floor

# الملحق العلوي



## W6 . 607

Total Area	197.69 m <sup>2</sup>	١٩٧,٦٩ م <sup>٢</sup>	المساحة الاجمالية
Bedrooms	03	٠٣	عدد غرف النوم
Bathrooms	04	٠٤	عدد دورات المياه

## Unit Features

## مميزات الوحدة



غرفة خادمة  
Maid's Room



صالة واسعة  
Spacious Living



موقف خاص  
Private Parking



مدخل خاص  
Private Entrance



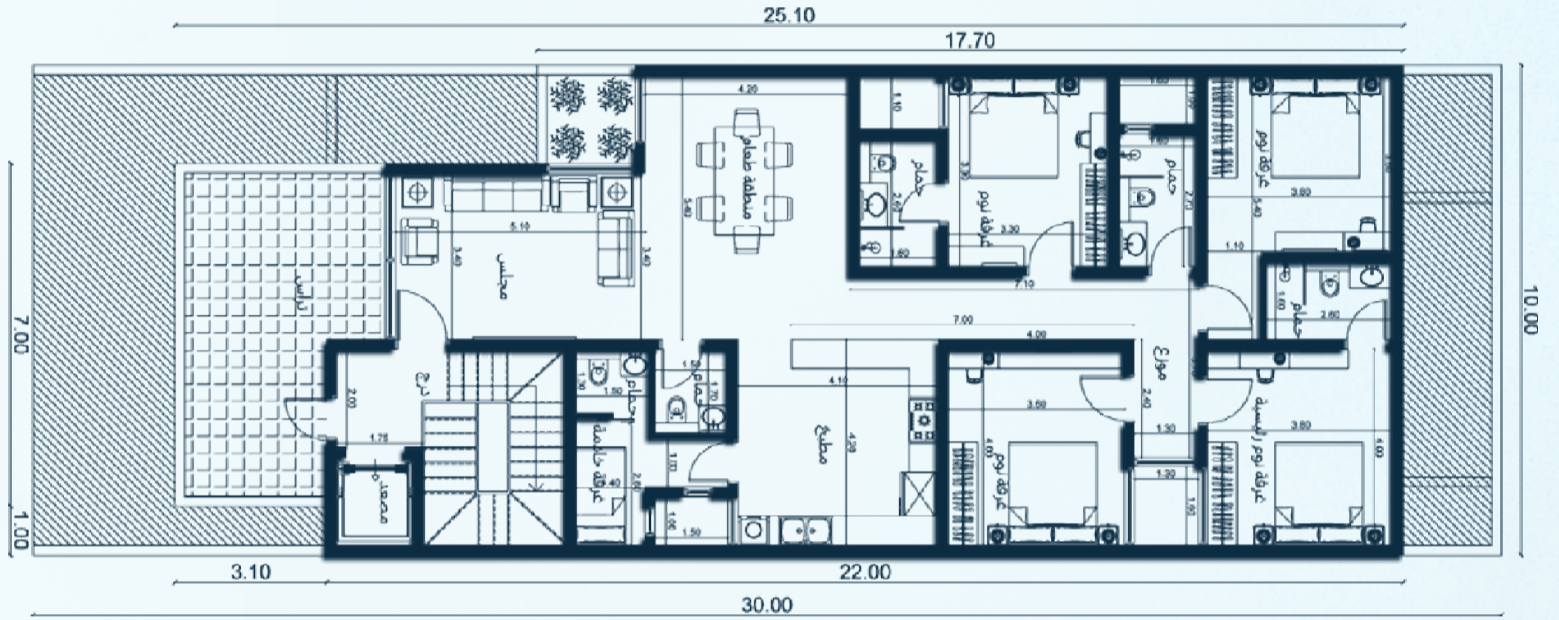
مجلس خاص  
Private Majlis



مساحة خارجية  
Outdoor Area

# Roof Floor

# الملحق العلوي



## W6 . 608

Total Area	233.10 m <sup>2</sup>	٢٣٣,١٠ م <sup>٢</sup>	المساحة الاجمالية
Bedrooms	03	٠٣	عدد غرف النوم
Bathrooms	04	٠٤	عدد دورات المياه

### Unit Features

### مميزات الوحدة



غرفة خادمة  
Maid's Room



صالة واسعة  
Spacious Living



موقف خاص  
Private Parking



مدخل خاص  
Private Entrance



مجلس خاص  
Private Majlis



مساحة خارجية  
Outdoor Area



## Ongoing commitment trusted guarantees

Warranties covering key quality elements ensuring long-term comfort and peace of mind.

## التزام يمتد بعد التملك عبر ضمانات موثوقة

ضمانات تغطي أهم عناصر الجودة لضمان راحة واطمئنان طويل الأمد.



## Project Assurance

## ضمانات المشروع

**15**

Years / سنة

السباكة (المواسير الحرارية)  
Plumbing (thermal pipes)

**25**

Years / سنة

الكهرباء (عدادات الكهرباء)  
Electrical (electricity meters)

**05**

Years / سنوات

التكييف  
Air Conditioning

**10**

Years / سنوات

العزل الحراري والمائي  
Thermal & Waterproof Insulation

**05**

Years / سنوات

البلاط  
Tiles

**05**

Years / سنوات

الأدوات الصحية  
Sanitary Ware

## Sustained care beyond after receive your unit

### Key after-sales services

- Delivery of structural and architectural drawings.
- Delivery of suppliers' & manufacturers' warranties.

## اهتمام مستدام يستمر بعد استلام وحدتك

### أبرز خدمات ما بعد البيع

- تسليم المخططات الإنشائية والمعمارية.
- تسليم ضمانات الوكلاء والموردين.



تجربة سكنية متكاملة  
*A complete living experience*

سجل اهتمامك الآن  
**Register your interest now**



وسم  
WSM

06

07

08

